

# Erkend Monumenten Adviesbureau

## Beoordelingsrichtlijn BRL 2000

We gaan zorgvuldig om met onze monumenten. Hierdoor verkeert een groot deel in goede staat. Om dit zo te houden, zijn gespecialiseerde adviseurs onmisbaar bij onderhoud en restauraties. Adviseurs die werken volgens de BRL 2000, zijn experts op het gebied van historische constructies, materialen en afwerkingen. Zij leggen de verbinding met de eisen van vandaag, zoals verduurzaming, brandpreventie, bemaling en monitoring.

*In dit infoblad vindt u informatie over de werkzaamheden van erkende adviseurs volgens BRL 2000.*

### Wat houdt de Beoordelingsrichtlijn Erkend Monumenten Adviesbureau in?

Deze beoordelingsrichtlijn beschrijft nauwkeurig aan welke algemene eisen de adviseur moet voldoen om voor erkenning in aanmerking te komen. De erkenning stelt eisen aan het bureau, het proces, het kwaliteitszorgsysteem en de externe toetsing door de certificerende instelling. Onder de BRL 2000 vallen de volgende uitvoeringsrichtlijnen (URL):

- URL 2001 (Bouwkundig advies),
- URL 2002 (Molenadvies),
- URL 2004 (Kleurhistorisch onderzoek) en
- URL 2005 (Gebouwinspecties).

### Een duurzaam resultaat

- Een erkend adviesbureau werkt onafhankelijk. Het advies staat vol-

ledig in dienst van de kwaliteit.

- Het bureau is deskundig. Het controleert ook eerst zelf goed of het de gevraagde expertise en kwaliteit kan leveren.
- De kwaliteit van het geleverde werk wordt getoetst door een externe, onafhankelijke partij.

### Hoe een hoogwaardig monumentenadvies te garanderen?

Herstel van monumenten vraagt om specialistisch werk met veel kennis en ervaring. Schakel daarom bij voorkeur een erkend adviesbureau in voor de planvorming en begeleiding van uw project. Een overzicht van erkende adviseurs staat op de website van ERM. U kunt hier ook BRL 2000 en de relevante URL-en downloaden. Meer informatie: [www.stichtingerm.nl](http://www.stichtingerm.nl)

## Wat is belangrijk voor de kwaliteit van advies over monumenten?

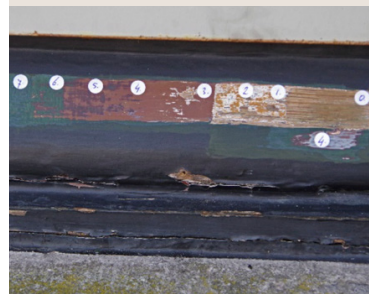
### 1. Betrokkenheid

Het behoud van monumenten staat of valt met een doordachte en betrokken aanpak. Hierin staat respect voor het monument voorop en zijn de wensen van de opdrachtgever en de overheid geïntegreerd. Uitgangspunt bij het advies is altijd: niet meer dan strikt noodzakelijk en zo weinig als mogelijk is, op basis van de richtlijnen in de Restauratieladder.



### 2. Deskundigheid

Een volgens BRL 2000 erkend monumentenadviesbureau werkt met gespecialiseerd personeel dat systematisch wordt opgeleid en nageschoold. Voordat een opdracht wordt geaccepteerd, gaat het bureau na of alle vereiste kennis in huis is. Noodzakelijke expertise die ontbreekt, wordt extern ingehuurd om zo toch aan alle vereisten te voldoen.



### 3. Externe toetsing

Of het adviesbureau zijn activiteiten goed verricht, wordt periodiek getoetst aan de hand van de betreffende BRL en URL, o.a. door bezoek aan het gerealiseerde project. De toetsing wordt uitgevoerd door een onafhankelijke certificerende instelling. De bevindingen worden vastgelegd in een rapport met aanbevelingen en verbeterpunten.

